

# S'il y a quelque chose à découvrir, vous le verrez.

Le nouveau Dermatoscope HEINE DELTA 30.



**30**  
YEARS  
1st DERMATOSCOPE



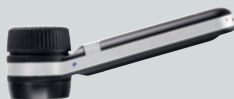
# Le nouveau Dermatoscope HEINE DELTA 30. Vous pour l'acheter pour son design. Ou pour son optique.

Non seulement, notre nouveau dermatoscope haut de gamme remporterait tous les concours de beauté, il se distingue également par la meilleure imagerie que nous ayons jamais développée. Et ce, avec un champ de vision véritable de 30 millimètres. À cela s'ajoute une fidélité des couleurs jamais

vues jusqu'ici, bien évidemment en LED<sup>HQ</sup>. Sans oublier le travail sans reflets ni éblouissements grâce à la polarisation. Mais avant tout, il offre une bonne prise en main par son design en angle ainsi qu'une utilisation intuitive. Regardez à travers, il y a beaucoup à découvrir.

Image extrêmement nette avec nouveau système optique achromatique HEINE

Manipulation ergonomique grâce au design en angles du produit



Champ de vision maximal avec 30 vrais mm (lentille 32 mm)

**LED<sup>HQ</sup>**  
LED NOW IN HEINE QUALITY.

Fidélité des couleurs phénoménale grâce aux LED<sup>HQ</sup>

Documentation numérique avec l'application DERM HEINE ou le système HEINE Cube\*\*



Chargeur de table pour DELTA 30

- **Travail sans reflets ni éblouissements** grâce à la polarisation
- **Luminosité selon les besoins:** 3 niveaux d'intensités lumineuses
- **Grossissement de 10 fois**
- **Sur simple pression de bouton, passer d'un mode d'éclairage polarisé à un mode d'éclairage non polarisé et inversement** = la fonction « Toggle ». Plus d'informations sur [heine.com/fr/Toggle](http://heine.com/fr/Toggle)

- **Pas de contamination croisée:** embout de contact autoclavable avec graduation
- **Sans entretien** grâce au design étanche à la poussière
- **Compensation dioptrique**
- **Accumulateur avec technologie li-ion:** pas d'effet mémoire, chargement sans avoir à se soucier de l'état de charge
- **Connexion sans fil** via iPhone\* et WLAN avec le HEINE Cube System\*\*

DELTA 30 avec embout de contact avec graduation, câble USB avec bloc d'alimentation enfichable homologué pour les applications méd., étui

**K-230.28.305**

Chargeur de table pour DELTA 30

**X-002.99.212**

· **Accessoires et autres articles sous [heine.com/fr/DELTA30](http://heine.com/fr/DELTA30)**

\*Apple iPhone n'est pas compris dans le cadre de la livraison. Apple, le logo d'Apple, et l'iPhone sont des marques de Apple Inc., déposées aux États-Unis et dans d'autres pays. App Store est une marque de prestation de service Apple Inc. \*\*Pas disponible dans tous les pays.

**HEINE Optotechnik GmbH & Co. KG**  
Kientalstr. 7, 82211 Herrsching, Tel. +49 (0) 8152-38 0  
Fax +49 (0) 8152-382 02, E-Mail: [info@heine.com](mailto:info@heine.com)  
[www.heine.com](http://www.heine.com)



10/19. A-000.00.228 f

